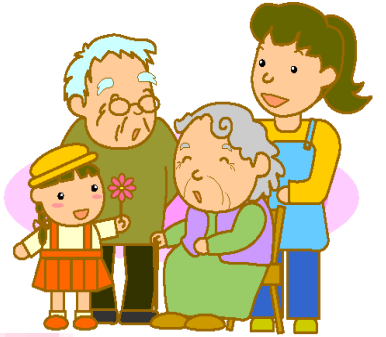


大牟田中央病院 通所リハビリ ほほえみ便り

平成28年
4月号



先月の様子

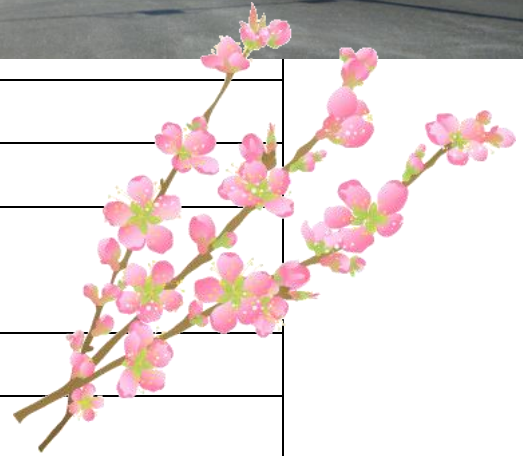


大牟田中央病院通所リハビリでは平成28年4月1日より事業所評価加算の対象施設となりました。事業所評価加算とはご利用者様の身体機能が一定以上の割合で維持・改善できている施設ということです。今後もご利用者様の生活レベルの向上に努めてまいります。

お誕生日
おめでとう



4月の行事予定



| | |
|---------|----------------------------|
| 誕生会 | 随時 |
| 移動販売 | 毎週月・火・水・金 |
| 花見(桜) | 1(金) 2(土) |
| ドライブ | 4(月) ~ 9(土) |
| 演芸会 | 11(月) 13(水) |
| 買い物 | 12(火) 18(月) |
| バルーンアート | 14(木) 16(土) |
| カラオケ | 15(金) 25(月) 26(火) 27(水) |
| 映画 | 21(木) |
| 花祭り | 22(金) 23(土) |

※4月の演芸会・花祭りは懐メロ・大正琴・和太鼓・健康体操の予定です。



大牟田中央病院通所リハビリの空き状況

| 月 | 火 | 水 | 木 | 金 | 土 |
|---|---|---|---|---|---|
| △ | ○ | ○ | ○ | ○ | △ |

○：空いています △：残り少々

※見学・体験は随時おこなっております。

気軽にお電話下さい。

担当 堺・松藤

大牟田中央病院 介護保険サービスの問い合わせ先

大牟田市歴木1841番地

大牟田中央病院ケアプランセンター 41-1876

大牟田中央病院訪問看護ステーション 41-1876

大牟田中央病院通所リハビリテーション 53-5112

大牟田中央病院通所リハビリの様子



観梅に行った時の様子です。外出が好きなご利用者様が多く写真からも楽しんでいる雰囲気伝わってくるのではないのでしょうか。4月は桜の花見を予定しています。大牟田中央病院通所リハビリでは外出の機会を増やして生活の質の向上に努めています。

ボランティア



ボランティア様の協力を得て様々な催しを開催しています。地域の皆様との交流を通して生活の質の向上につながればと考えています。今年度から4月に花祭りを開催する予定です。

